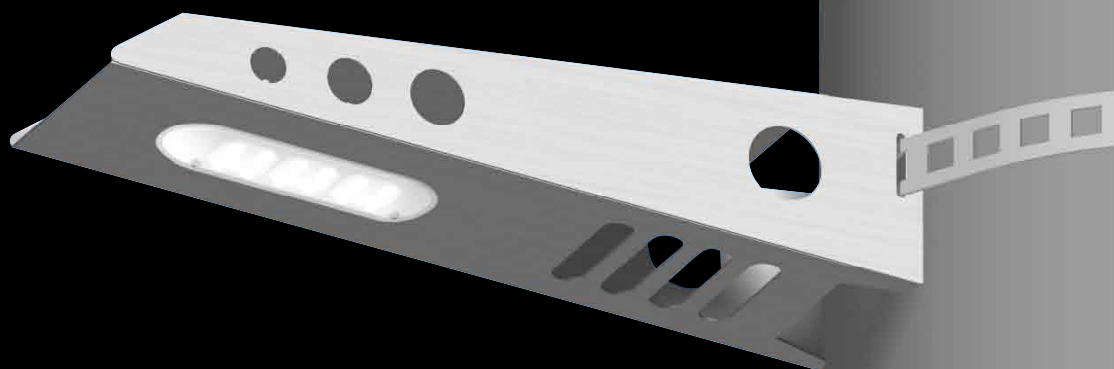


STANLEY 製 道路配光型LEDユニット搭載

STEK SERIES

LED防犯灯



- 自動車用LEDヘッドランプで培われたスタンレー独自のレンズ技術により完成度の高い配光と均整度を実現。
- 屋外の使用に耐え、長寿命を約束する業界トップクラスの『放熱構造』、『防水構造（IP65クラス）』設計。
- 黄変しないレンズカバー採用。照度減少を防止します。（高耐候性特殊樹脂を使用。）
- ステンレス製筐体を使用する事で対環境適応仕様。（灯具本体も長期使用が可能な仕様です。）

15.8W
消費電力
約**65%**
カット

光学^{レンズ}使用
防犯照明
クラスB+ α

防水
放熱構造
長寿命
高耐久力

LEDを使用しているから…

虫が集まりにくく、省エネ、長寿命(40,000時間)で省メンテナンス。

STEK
SERIES

スタンレー電気製LEDだから…

防犯灯に要求される適正な配光、高い信頼性の耐久力。
(視認性を配慮した、5,000Kの色温度設計)

※本製品以外に街路灯・道路灯等ニーズに応じて設計・販売致します。

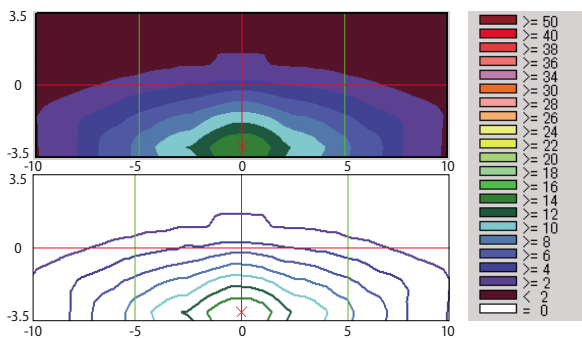


道路照明シミュレーション(1台設置の場合)

幅(m)	ピッチ(m)	高さ(m)	傾き(deg)	使用ユニット	台数
7	20	4.5	5	LLM0174A	1

平均照度 (lx)	3.8
最大照度 (lx)	16.0
最小照度 (lx)	0.3
均斉度	0.07

※灯器を中心として7m×20mの道路エリア



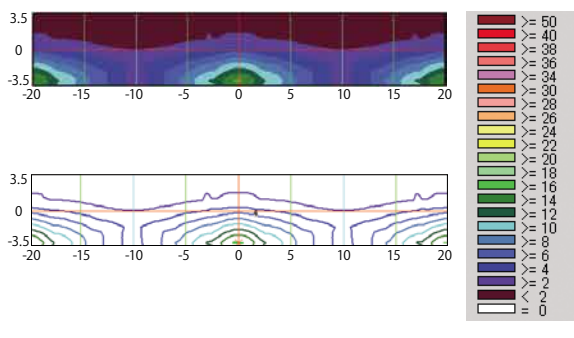
道路照明シミュレーション(3台設置の場合)

幅(m)	ピッチ(m)	高さ(m)	傾き(deg)	使用ユニット	台数
7	20	4.5	5	LLM0174A	3

※道路幅7mで20mピッチずつ3灯設置した場合の配光(実際は3.5m道路)

平均照度 (lx)	4.3
最大照度 (lx)	16.1
最小照度 (lx)	0.5
均斉度	0.13

※灯器を中心として7m×20mの道路エリア



LED仕様

P/N	LEDcolor	Vf of LED	Watts	Luminousflux	Luminousintem
LLM0174A	White5000K	39.6	15.8	1130	310

内蔵ランプ	LEDランプ 15W x 1灯
設計許容長さ	60mm/s
受注仕様	設置方向: 0.0083rad 照射方向: 0.0318 rad
適合ポール	電力用コンクリート柱にバンド止
仕上	SUS304 ヘアライン仕上

安全上のご注意

- ・振動や衝撃の多い場所、腐食性ガスの発生する場所、常時湿度が5%を超える場所、塩害地域では使用しないこと。
- ・腐食対策が55度を越える状態では使用しないこと。
- ・この器具は下向き専用であり、指定外での取付は行われません。
- ・適合ポールと組み合わせて使用すること。

記号	名称	仕様	数量	備考
12				
11				
10				
9				
8				
7				
6				
5	電圧取付バンド	w-30mm	1	別途ご用意下さい
4	上蓋	SUS-1.5#	1	2#仕上
3	メインフレーム	SUS-1.5#	1	ヘアライン仕上
2	電源ユニット	スタンレー18wタイプ	1	
1	LED灯体	スタンレーLLM0174A	1	

品名: 道路照明器具
STEK1BR-004B

質量: 3.1kg | 単位: mm | 縮尺: 1/5

図面: 004B-01

灯具本体製造管理:高島(株)
LEDユニット製造元:スタンレー電気(株)
灯具本体設計・デザイン:(株)榎本弘之建築研究所

販売代理店